

**GALLERY**

**frigomeccanica**

FRIGOMECCANICA GALLERY

frigomeccanica

**LO STILE  
E LA PERSONALITÀ.  
GALLERY.**  
**GALLERY. STYLE AND PERSONALITY.**

**Design Roberto Garbugli**

La ricerca del nuovo, la tecnologia e lo studio delle forme hanno creato un prodotto rivoluzionario nell'arredo bar, nasce così il progetto Gallery.

*A focus on novelty, technology and experimental use of shapes have created a revolutionary bar furnishing product, and given us the Gallery design project.*

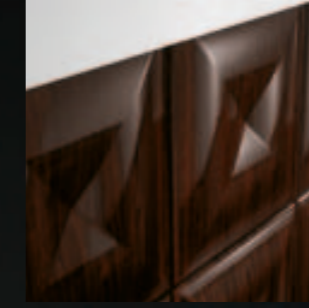
---

# ACCOMODATEVI. GALLERY.

PLEASE COME IN. GALLERY

**SOFT** pagg. 4.11

**TRAMA** pagg. 11.19



**GLASS** pagg. 19.27

**LIQUID** pagg. 28.35



## ARCHITETTURA DEL QUOTIDIANO. GALLERY.

**ARCHITECTURE OF THE EVERYDAY. GALLERY.**

Gallery è il nuovo concetto di arredo, la struttura in tubolare di alluminio si veste di formelle in poliuretano espanso o in vetro: l'estetica dell'arredo è in continuo mutamento.

*Gallery is the new concept in furnishing, as the tubular aluminium structure is covered with expanded polyurethane or glass tiles in a constantly changing furnishing aesthetic.*

---



Forme soffici, carattere lineare  
Sinuous forms, linear character

| GALLERY         |                       |                       |
|-----------------|-----------------------|-----------------------|
| Soft legno      | Standard              | Optional              |
| Bancalina       | Agglomerato di quarzo |                       |
| Countertop      | Quartz agglomerate    |                       |
| Top retrobanchi | Acciaio satinato      | Agglomerato di quarzo |
| Back-Bar tops   | Satin-finish steel    | Quartz agglomerate    |

# TUTTO A PORTATA DI MANO. GALLERY.

EVERYTHING TO HAND. GALLERY



Particolare degli accessori cocktail.

La postazione cocktail, la tasca portabottiglie ed il raccogli tappi in acciaio, come tutti gli altri accessori, possono essere facilmente inseriti nell'arredo. Retrobanco con ante neutre in acciaio inox satinato di serie o in vetro retroverniciato su richiesta, sportelli cella bar a chiusura magnetica, cassetteria doppia e profilo appoggia pedana.

#### Detail of the cocktail accessories

Like all the other accessories, the cocktail area, the bottle pocket and the steel cork basin fit easily into the composition. Bar-back area with plain doors in satin-finish stainless steel as standard or backpainted glass on request, bar refrigerator doors with magnetic closing system, twin drawer unit and platform support profile.



RIGOMECCANICA  
SOFT  
LEGNO

Gallery su tutto il frontale o parte di esso, può essere impreziosito da un esclusivo elemento decorativo: l'accessorio Leg. (in foto il mod. 001, nero lucido)

All or part of the front of a Gallery composition can be given added prestige by an exclusive ornamental element: the Leg accessory: (the photo shows the 001 model in gloss black).

# DA ESIBIRE E CONDIVIDERE. **GALLERY.**

TO SHOW OFF AND SHARE. GALLERY.



Il progetto Gallery coinvolge tutto l'arredo, non solo il banco bar. Il suo caratteristico elemento decorativo può essere utilizzato per l'arredamento di pareti o colonne.

La versatilità del prodotto permette la scelta della migliore finitura per ogni locale. La formella soft, nella versione legno, scalda l'ambiente con armonia.

*The Gallery project runs throughout the design scheme, and not just the bar counter. Its distinctive decorative feature can be used on walls or columns.*

*This product's versatility allows users to choose the best finish for their premises. The soft tile, in the wood version, gives warmth to the design scheme in harmony with the other colours used.*



Protagonista la luce.

La piramide espositiva è un accessorio realizzato in metacrilato bianco illuminato, che dona praticità ed effetto all'arredo. Le due mensole dell'alzata sono fisse ed illuminate a neon o a led (optional), sono agganciate al fondo in vetro retroverniciato coprente o a specchio.

*Light is the star. The display pyramid is a striking yet practical illuminated white methacrylate accessory. The two back panel shelves are fixed and have neon or LED lighting (optional), and are connected to the opaque or mirror glass wall cladding.*

Azuma House  
Sumiyosh Osaka, Giappone, 1976  
**Tadao Ando**



## L'AMBIENTE DEI TUOI SOGNI. GALLERY.

**THE DESIGN SCHEME OF YOUR DREAMS.  
GALLERY.**

Dalla morbidezza dei cuscini, con la versione Soft, all'intreccio dei fili che creano la versione Trama: il nuovo look per l'arredo è pronto.

*From the softness of the cushions, with the Soft version, to the interwoven threads in the Trama version: the new furnishing look is ready.*

Forme sinuose che rendono l'arredo un vero oggetto prezioso: LEG. (in foto mod. 002, metallo)

*Sinuous forms that make the furnishing scheme a real gem: LEG. (photo shows mod. 002, metal)*





**SUPERFICI  
E SUGGESTIONI.  
GALLERY.**  
SURFACES AND INSPIRATIONS. GALLERY.



**Le luci rivelano la vera anima**  
Lights reveal the true soul

| <b>GALLERY</b>  |                       |                       |
|-----------------|-----------------------|-----------------------|
| <b>Trama</b>    | <b>Standard</b>       | <b>Optional</b>       |
| Bancalina       | Agglomerato di quarzo |                       |
| Countertop      | Quartz agglomerate    |                       |
| Top retrobanchi | Acciaio satinato      | Agglomerato di quarzo |
| Back-Bar tops   | Satin-finish steel    | Quartz agglomerate    |

Nuovo desing per il banco bar.

Le linee pulite ed essenziali disegnano con la formella "Trama" un banco moderno e all'avanguardia. Un arredo che lascia spazio all'interpretazione dello stile senza per questo mancare di personalità o di carattere. Qualità che lo differenziano e lo posizionano su un piano decisamente superiore rispetto alle tendenze.

*New design for the bar counter. Simple, essential lines use the "Trama" tiles to shape a cutting-edge modern bar counter. A bar counter that allows the individual to express their own style, but still has plenty of personality and character. Features that give it distinction and place it on a level well above passing trends.*



**Fascino e personalità**  
Glamour and personality

# MATERICITÀ ED ELEGANZA. GALLERY.

SUBSTANCE AND ELEGANCE. GALLERY.



Gallery con vetrina snack BASIC vetri bassi. Bancalina in agglomerato di quarzo lavorata ad "L" con illuminazione a neon o led.

*Gallery BASIC snack display cabinet with low glazed section. "L" shaped quartz agglomerate counter-top with neon or LED lighting underneath*

# DESIGN D'AVANGUARDIA. GALLERY.

AVANT-GARDE DESIGN. GALLERY.

FRIGOMECCANICA  
GALLERY  
TRAMA

La formella trama può essere personalizzata scegliendo tra i colori RAL, lo zoccolo di serie in acciaio inox può essere richiesto in agglomerato di quarzo, abbinato con la bancalina.

*The Trama tile can be customised with the choice of RAL colours. The standard stainless steel plinth can be ordered in quartz agglomerate to match the counter-top.*



The Asahi Flame  
Tokyo, Japan 1989  
Philippe Starck

## IL PARTICOLARE... FA LA DIFFERENZA. GALLERY.

**THE DETAIL... MAKES ALL THE DIFFERENCE.  
GALLERY**

Gallery versione Glass: semplicemente seducente. La formella di estremo pregio è in vetro lavorato a rilievo con accessorio LEG in poliuretano espanso laccato metallo.

*Gallery in Glass version: simply seductive. The exquisite tile is in relief figured glass with LEG accessory in metal lacquered expanded polyurethane.*



**VETRO.  
CLASSE SENZA  
COMPROMESSI.  
GALLERY.**

**GLASS.UNCOMPROMISING CLASS. GALLERY.**

**Fascino prestigioso e**  
Prestigious glamour and sophisticated inspirations.

**suggerimenti raffinate**



Alzata a specchio, cappa in vetro e mensole luminose, questa è la nuova alzata per il retrobanco Gallery.

*Mirror glass bar-back section, glass hood and illuminating shelves – this is the new bar-back for Gallery.*

Particolare del compensatore di serie in acciaio inox lucido, su richiesta possibilità di versione laccata.

Gallery è un progetto innovativo che ben si combina con tutti i moduli di gamma, offre la possibilità di comporre l'arredo inserendo sia angoli squadrati che vetri-

*Detail of the standard polished stainless steel filler panel, available lacquered on request. Gallery is an innovative project that combines well with all the modules in the range; the furnishing scheme can be built up by adding square corners and display cabinets.*

Protagonista il vetro.  
*Glass is the star.*

**SUPERFICI E  
SUGGESTIONI.  
GALLERY.**

**SURFACES AND INSPIRATIONS. GALLERY.**

| GALLERY         |                       |                       |
|-----------------|-----------------------|-----------------------|
| Glass Gold      | Standard              | Optional              |
| Bancalina       | Agglomerato di quarzo |                       |
| Countertop      | Quartz agglomerate    |                       |
| Top retrobanchi | Acciaio satinato      | Agglomerato di quarzo |
| Back-Bar tops   | Satin-finish steel    | Quartz agglomerate    |

Auditorium Parco della Musica  
Roma, Italia, 2002  
**Renzo Piano**



## L'AMBIENTE IDEALE. GALLERY.

**GALLERY, THE IDEAL AMBIENCE.**

Bianco, luce, trasparenze e poi colore, colore colore: Gallery liquid. Design innovativo, tecnologia e pregiati accessori creano un'atmosfera unica e irripetibile.

*White, light, transparent surfaces and the colour, colour and more colour: Gallery liquid. Innovative design, technology and choice accessories create a unique, unrepeatable atmosphere.*





# SUPERFICI IN RILIEVO. GALLERY.

Patterned surfaces. Gallery



Illumina il tuo arredo.  
Put your design scheme in the spotlight.

## GALLERY

| Liquid          | Standard              | Optional              |
|-----------------|-----------------------|-----------------------|
| Bancalina       | Agglomerato di quarzo |                       |
| Countertop      | Quartz agglomerate    |                       |
| Top retrobanchi | Acciaio satinato      | Agglomerato di quarzo |
| Back-Bar tops   | Satin-finish steel    | Quartz agglomerate    |

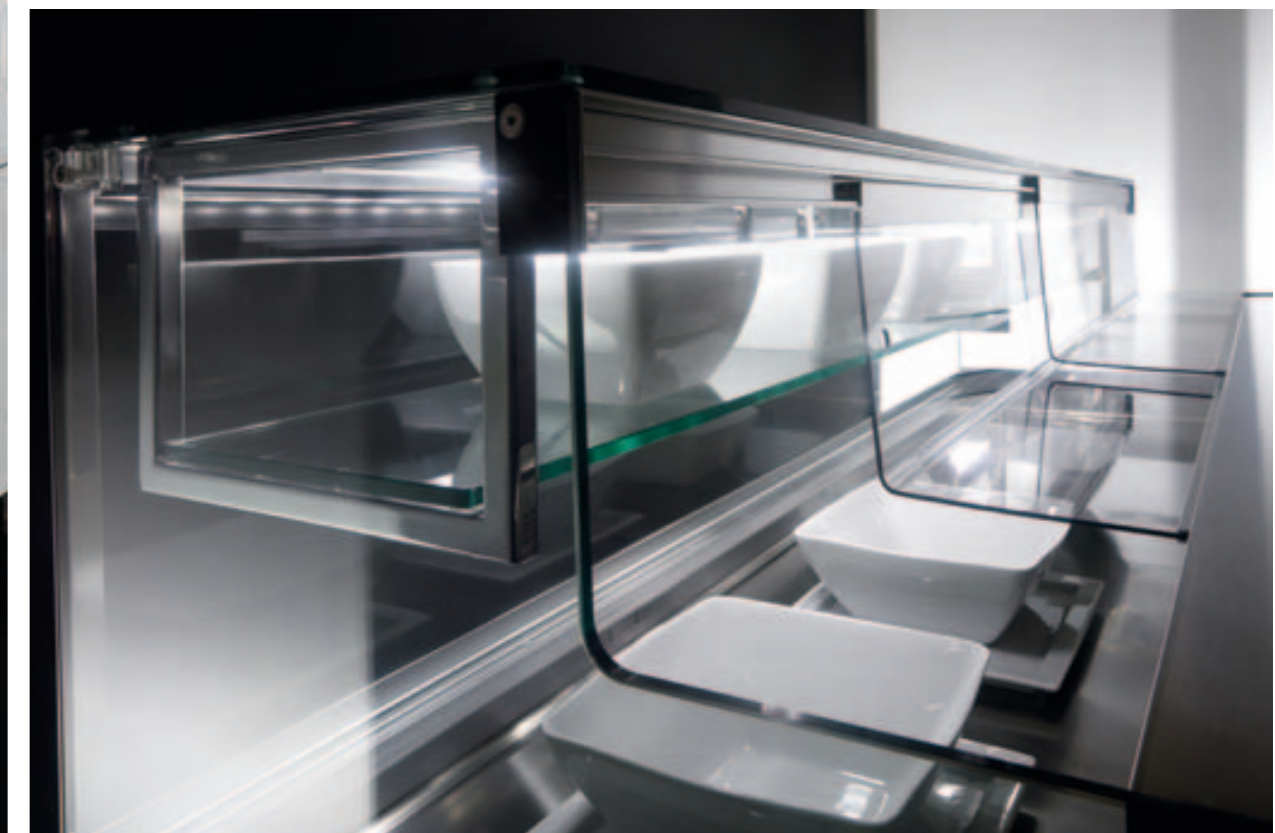
# BIANCO PURO O COLORE PURO? **GALLERY.**

PURE WHITE OR PURE COLOUR? GALLERY.



Particolare accessorio LEG mod. 003 in metacrilato trasparente illuminato a led di serie, con possibilità di richiedere la centralina RGB per riempire l'arredo di colore.

*Detail of the mod. 003 LEG accessory in clear methacrylate with LED lighting as standard, with the option of adding the RGB control unit to fill the design scheme with colour*



Particolare della BASIC vetri bassi.

La nuova vetrina snack, frontale e spalle in vetro temprato retroverniciato nero, apertura anteriore con ribaltamento dall'alto verso il basso, telaio in alluminio lucido. Chiusura posteriore realizzata con plexiglass scorrevoli termoformati. Plafoniera a led, dotazione di una mensole espositiva in cristallo trasparente nella versione vetri bassi e di tre nella versione vetri alti.

*Detail of the BASIC with low glazed section. The new snack display cabinet, backpainted black tempered glass front and side panels, downward flap front opening, polished aluminium frame. Thermoformed sliding Plexiglas panels at rear. Ceiling light neon or LED on request, complete with one clear plate glass display shelf in low version, three in tall version.*



Crea il tuo stile, crea il tuo arredo.

La formella Liquid è realizzata in poliuretano espanso, può essere richiesta nelle colorazioni RAL e abbinata all'accessorio LEG nelle sue varianti.

*Create your style, create your furnishing. The Liquid tile is in expanded polyurethane. It can be ordered in RAL colours and matched with the various versions of the LEG accessory.*

**L'ESALTAZIONE  
DEI SENSI.  
ZERONOVE.  
THE EXALTATION OF THE SENSES. GALLERY.**

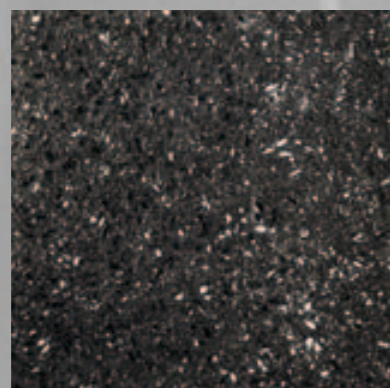


Alzata macchina caffè con schienale in acciaio inox di serie, cappa in vetro illuminabile, top retro in acciaio inox satinato, banconina in agglomerato di quarzo illuminabile, a richiesta.

*Coffee machine back panel with stainless steel wall cladding as standard, glass hood with lighting option, satin-finish stainless steel back top, quartz agglomerate counter-top with optional lighting.*

# ELEMENTI D'ARREDO PER PARETI: FORMELLE WALL FURNISHING ELEMENTS: TILES

## Vetro/Glass



**GLASS SMOKE**



**GLASS GOLD**

Le formelle di vetro sono previste in due colorazioni, quelle in espanso possono essere laccate RAL o finitura legno per il mod. Soft.

*The glass tiles are available in two colours; polyurethane tiles can be RAL lacquered or wood finish for the Soft model.*

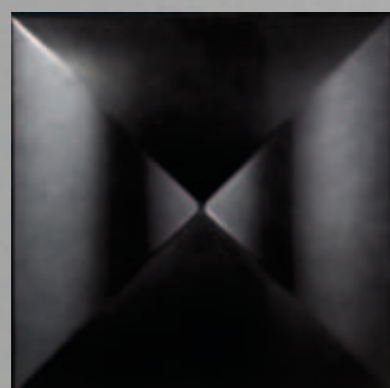
## Poliuretano Espanso/Polyurethane Foam.



**TRAMA**



**LIQUID**



**SOFT RAL**



**SOFT LEGNO**

# ELEMENTI D'ARREDO: FISSAGGIO. FURNISHING DETAILS: MOUNTING SYSTEM.

Il sistema di fissaggio delle formelle alla struttura è semplice ed immediato, come di seguito mostrato.

La struttura a cui le formelle si agganciano è formato da due barre in ferro e da barre asolate verniciate nero. Per il montaggio è necessario procedere a fissare a parete le due barre in ferro in senso orizzontale, successivamente avvitare su di esse le barre asolate in senso verticale ad una distanza di 50 cm l'una dall'altra.

*The system used to fix the tiles to the structure is quick and simple, as illustrated below. The structure to which the tiles connect comprises two steel bars and black varnished slotted bars. To install, secure the two steel bars to the wall in a horizontal position then screw the slotted bars onto them, running vertical 50 cm apart.*



## Uno. One

Avvitare alla parete il telaio che compone la struttura d'ancoraggio.

*Screw the frame that makes up the supporting structure to the wall.*



## Due. Two

Inserire le alette delle formelle, con una leggera inclinazione, nelle apposite asole, come mostrato nel particolare.

*Tilting slightly, fit the tabs on the tiles into the slots provided as shown here.*



**Particolare. Detail**



## Tre. Three

Assicurarsi dell'avenuto ancoraggio delle singole formelle.

*Check that the individual tiles have been fixed securely.*

# SISTEMA DI DECORO DEL FRONTALE.

## Change with Led rgb system.

FRONT PANNELLING DECORATION SYSTEM.



LEG mod. 001

LEG mod. 002

LEG mod. 003  
con illuminazione a led  
with LED lighting

Optional centralina RGB  
Optional RGB system

L'atmosfera cambia colore, la sensazione di armonia ed eleganza circondano e rapiscono: nasce Gallery, un progetto d'arredo.

The atmosphere changes colour, the sensation of harmony and elegance surrounds and delights: this is Gallery, a furnishing design project.

# COLORI E FINITURE. PERSONALIZZA IL TUO BANCO. GALLERY.

COLOURS AND FINISHES: CUSTOMISE YOUR BAR COUNTER. GALLERY.

## Bancalina Counter-top

Standard

### Agglomerato di quarzo Quartz agglomerate

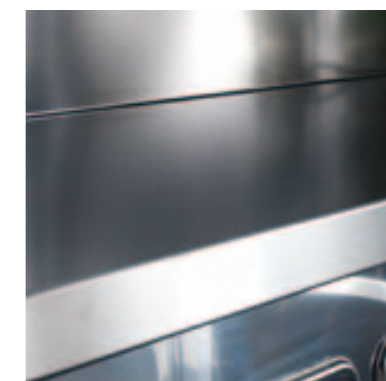


Optional  
Illuminazione a led o neon  
LED or neon lighting

## Top retrobanco Bar-back top

Standard

### Acciaio inox Stainless steel



Optional  
Agglomerato di quarzo  
Quartz agglomerate

## Ante retro neutro Ambient bar back cupboard

Standard

### Acciaio inox Stainless steel



Optional  
Legno laccato RAL o vetro retroverniciato.  
RAL lacquered wood or backpainted glass.

## Sportelli vetro cella bar Glass doors for bar refrigerator

Optional



## Zoccolo Plinth

Standard

### Acciaio inox Stainless steel

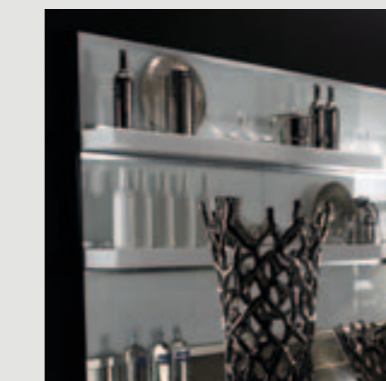


Optional  
Agglomerato di quarzo  
Quartz agglomerate

## Alzata Back panel

Standard

### Vetro retroverniciato bianco, nero o specchio White or black backpainted or mirror glass



## Mensole Shelves

Standard

### Cristallo trasparente Clear plate glass



### Metacrilato bianco con illuminazione a neon. White methacrylate with neon lighting.



Optional  
Illuminazione a led  
LED lighting



*Industrialisation*  
**Frigomeccanica Srl**

*Graphic design*  
**33 Multimedia Studio**  
*Photography and Styling*  
**33 Multimedia Studio**

*Colour separation*  
**Selecolor Firenze**

*Print*  
**Grapho5**

Frigomeccanica si riserva il diritto di apportare modifiche ai prodotti illustrati in questo catalogo in qualunque momento senza l'obbligo di preavviso.

*Frigomeccanica reserves the right to make changes to the products shown in this catalogue at any time without notice*

---

